

## DATOS TÉCNICOS




RV31AC24030E


### Construcción y características

- Aspecto elegante, la cubierta y la maneta en forma de arco facilitan la operación.
- Ventana indicadora de posición de contacto.
- Funda transparente diseñada para llevar etiqueta.
- En caso de sobrecarga, al circuito protegido, la maneta del interruptor se dispara y permanece en la posición central, lo que permite una solución rápida a la línea defectuosa.
- Proporciona protección contra fallo a la línea defectuosa. Proporciona protección contra fallo a la tierra / corriente de fuga y función de aislamiento.
- Alta capacidad de resistencia a la corriente de cortocircuito.
- Equipado con terminales de conexión protegidos.
- Las piezas de plástico resistentes al fuego soportan un calentamiento anormal y un fuerte impacto.
- Desconecta automáticamente el circuito cuando la corriente de fuga / fallo a tierra se produce y supera la sensibilidad nominal.
- Independiente de la fuente de alimentación y del voltaje de línea, libre de interferencias externas fluctuación de tensión.

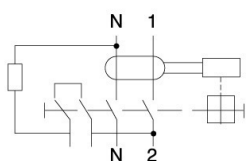
### Datos técnicos

- Modelo: RV31AC-E
- Poder de corte: 6kA IEC61008-1
- Modo: tipo electrónico
- Nº Polos: 2P
- Corriente nominal (A): 30mA
- Voltaje nominal: 240/415V AC
- Frecuencia nominal: 50 / 60 Hz
- Resistencia electromecánica: 4000 ciclos
- Tensión nominal soportada de impulso: 6kA
- Características de corriente residual: AC
- Clases y empleo  **AC**: Residencial. Detecta señales diferenciales senosoidales de 50Hz AC. Aplicación: Para circuitos con cargas puramente resistivas o débilmente inductivas, iluminación halógena, calefacción eléctrica.
- Clase de protección: IP20
- Indicación de posición de contacto
- Compatible con series RV30
- Permite empleo de peines de conexión tipo pin
- Capacidad de conexión:
  - Conductor rígido 25mm<sup>2</sup>
  - Par de apriete: 2.0Nm
- Instalación:
  - En carril simétrico DIN 35mm
  - Montaje en panel
  - Altura de conexión del terminal: 19 mm

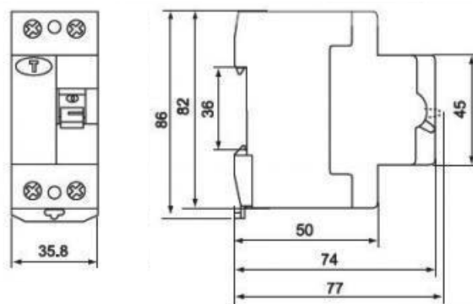
### Referencias

Descripción	Nº Polos	mA	INT (A)	CLASE	PACK
				AC/RESIDENCIAL 	
<b>2 MÓDULOS</b>					
Diferencial 2P 25A 30mA AC E 6kA	2	30	25	RV31AC22530E	1/100
Diferencial 2P 40A 30mA AC E 6kA			40	RV31AC24030E	

## Diagrama de cableado



## Dimensiones generales y de instalación



## Descanso de la acción residual

Tipo	I <sub>n</sub> /A	I $\Delta$ <sub>n</sub> /A	La corriente residual (I $\Delta$ <sub>n</sub> ) corresponde a los siguientes tiempos de ruptura				
			I $\Delta$ <sub>n</sub>	2I $\Delta$ <sub>n</sub>	5I $\Delta$ <sub>n</sub>	5A, 1A, 20A, 50A, 100A, 200A, 500A	
Tipo general	Cualquier valor	Cualquier valor	0.3	0.15	0.04	0.04	Tiempo de descanso máximo
Tipo S	$\geq 25$	$> 0.03$	0.5	0.2	0.15	0.15	Tiempo de descanso máximo
			0.13	0.06	0.05	0.04	Tiempo de no-conducción mínimo
Tipo G	Cualquier valor	Cualquier valor	0.5	0.2	0.15	0.15	Tiempo de descanso máximo
			0.01	0.01	0.01	0.01	Tiempo de no-conducción mínimo

El tipo general RCBO cuya corriente I $\Delta$ <sub>n</sub> es 0,003 mA o menos puede utilizar 0.25A en lugar de 5L I $\Delta$ <sub>n</sub>

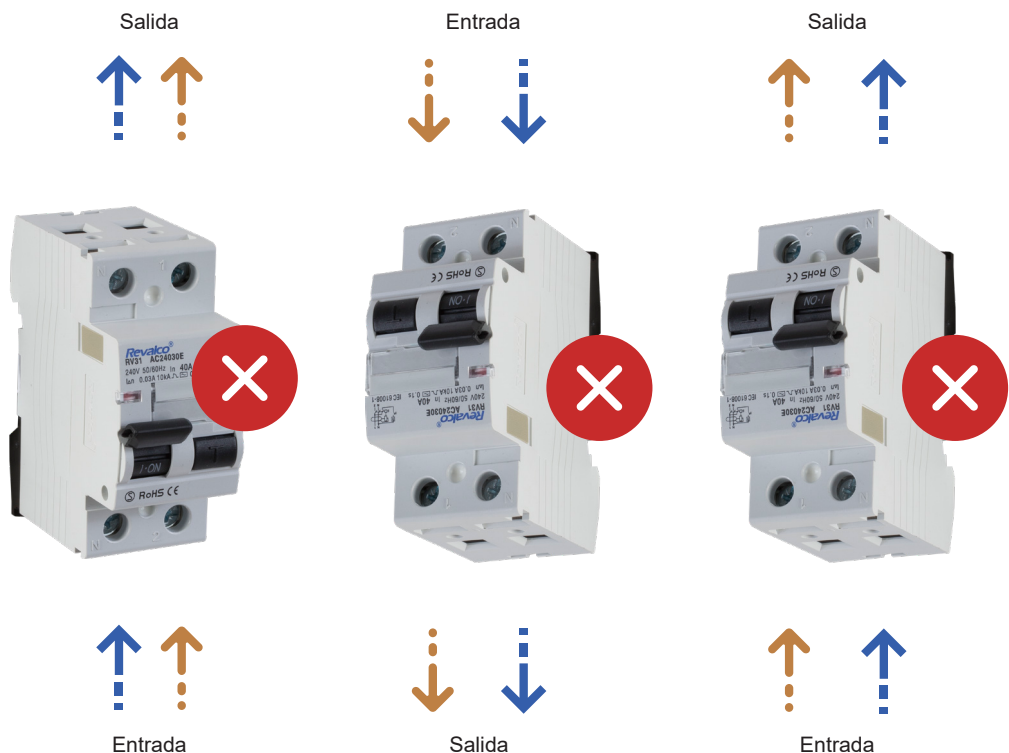
## Interruptor de circuito de corriente residual operado, rango de corriente de disparo

Tipo	Tipo de disparo	
AC	0,5I $\Delta$ <sub>n</sub> < I $\Delta$ < I $\Delta$	
A	ángulo de retardo	1.30I <sub>n</sub> t ≤ 1h (I <sub>n</sub> ≤ 63A)      t < 2 h (I <sub>n</sub> > 63A)
	0°	2I <sub>n</sub> 10s < t < 60s (I <sub>n</sub> ≤ 63A)      20s < t < 120s (I <sub>n</sub> > 63A)
	90°	8I <sub>n</sub> t ≤ 0.2s
	135°	12I <sub>n</sub> t < 0.2s

Posibles maneras de instalación



Instalación correcta



Instalación correcta